

Por mais que olhe,  
nunca me encontrará



Bombas de calor VRV IV para instalação no interior



## Por mais que olhe, nunca me encontrará

A série VRV IV i Daikin oferece a solução de ar condicionado mais estética e integrada de sempre. É a solução VRV mais ampla para qualquer local no interior de cidades. Não tem impacto visual e é silenciosa, por isso adequa-se facilmente às normas da construção. Para além disso, oferece uma flexibilidade ímpar em termos de instalação.

## Porquê escolher a série VRV IV i Daikin?

**Pode instalar sistemas de ar condicionado Daikin extremamente eficientes e fiáveis nos locais mais exigentes, que permanecem invisíveis ao nível da rua.**

### Invisível

- ✓ Solução exterior VRV única
- ✓ Integração perfeita na arquitetura circundante
- ✓ Flexibilidade total para qualquer loja e tipo de edifício devido às possibilidades ilimitadas das nossas soluções
- ✓ As instalações podem ser inauguradas em menos tempo, uma vez que as autorizações relativas à construção são mais fáceis e rápidas de obter
- ✓ As unidades de ar condicionado exteriores podem ser instaladas em locais que anteriormente não eram opção
- ✓ Fácil de adequar às regras de planeamento, é a melhor solução para locais urbanos, tais como bancos, lojas ou praticamente qualquer aplicação que se possa considerar

## Eficiência, conforto e controlo Daikin VRV

- ✓ A classificação de eficiência sazonal mais elevada da sua classe (ESEER), reduzindo o consumo de energia, os custos e as emissões de CO<sub>2</sub>
- ✓ A temperatura variável do fluido frigorigéneo elimina os jatos diretos de ar e ajusta continuamente o funcionamento da unidade às condições reais, maximizando a eficiência sazonal
- ✓ Os comandos centralizados e fáceis de utilizar asseguram um ótimo funcionamento, maximizando a eficiência e o conforto

## Silêncio

- ✓ Perfeitamente adequado a áreas de grande densidade populacional, tais como centros urbanos, graças ao baixo nível sonoro
- ✓ Os modos dedicados reduzem ainda mais o ruído para promover a conformidade com os regulamentos acústicos dentro das cidades

## Instalação flexível

- ✓ Flexibilidade ímpar porque a unidade é dividida em dois elementos, o permutador de calor e o compressor
- ✓ As unidades leves reduzem o tempo e o esforço de instalação
- ✓ As dimensões compactas maximizam o espaço utilizável no chão
- ✓ Flexibilidade VRV invisível

## Assistência pós-venda líder

- ✓ Assistência sempre que precisar a partir da rede mais ampla de profissionais devidamente qualificados
- ✓ As ferramentas de seleção profissionais e a excelente assistência especializada reduzem o tempo de instalação, assegurando um ótimo funcionamento e custos mais reduzidos
- ✓ Um ponto de contacto único, mesmo para clientes com presença em vários países

# Série VRV IV i

O segredo da cidade



**A série VRV IV i é uma solução verdadeiramente única para instalações em que se pretenda uma solução totalmente invisível. O sistema é totalmente instalado no interior e apenas as grelhas ficam visíveis.**

## Gama dedicada à instalação no interior

### Invisível

- › Pode considerar uma gama mais ampla de tipologias porque a instalação no exterior não é um fator
- › Pode inaugurar mais cedo porque é muito mais fácil obter autorizações relativas à construção
- › Não é necessário proceder à instalação no telhado nem nas traseiras
- › Instalação mais rápida e económica

### Intuitiva

- › Unidade exterior "split" para uma flexibilidade ímpar
- › Transporte e instalação rápida e fácil por apenas 2 pessoas
- › Manutenção fácil, todos os componentes podem ser acedidos facilmente

### Inteligente

- › Temperatura variável do fluido frigorigéneo para a melhor eficiência e conforto sazonal
- › Permutador em V patenteado para a unidade mais compacta de sempre (400 mm de altura)
- › Ventilador centrífugo para a eficiência mais elevada do mercado
- › O ventilador inverter pode ser facilmente ajustado ao comprimento das condutas



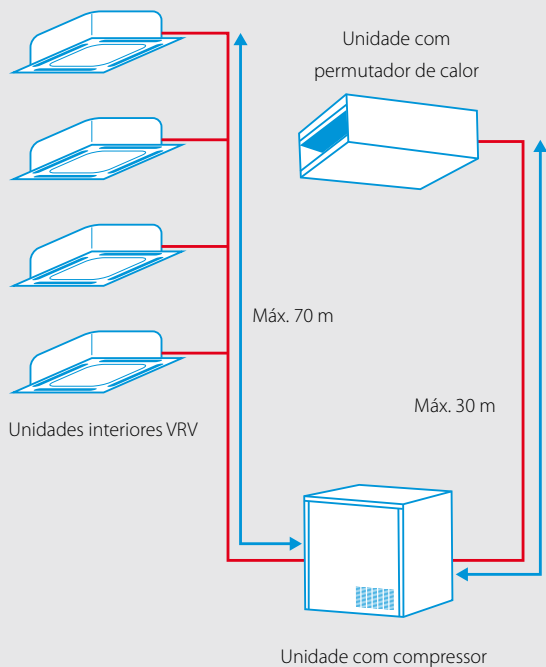


Os elementos decorativos (logotipos, anúncios, etc.) podem ser utilizados na fachada de edifícios para ocultar as grelhas, tornando a instalação

totalmente invisível do nível da rua. Também é possível incorporar perfeitamente as grelhas no design do edifício.







## Unidade exterior "split" única para instalação no interior

**Compacto e fácil de ocultar, o compressor pode ser instalado ao nível do chão, num escritório recuado, numa área de armazenamento, numa área técnica ou numa cozinha, sendo que o permutador de calor pode ser instalado num teto falso. Isto significa que o sistema de ar condicionado é totalmente invisível e não ocupa espaço comercial dispendioso.**

## Flexível e fácil de instalar

- › Flexibilidade ímpar graças ao facto de a unidade exterior ser dividida em duas partes
- › O comprimento menor das condutas para as unidades interiores reduz os custos de instalação
- › As peças leves podem ser instaladas por duas pessoas
- › A instalação pode ser realizada na fachada ou nas traseiras do edifício, uma vez que o ventilador inverter permite que o ESP seja ajustado ao comprimento da conduta
- › Caixa de derivação rotativa para um acesso fácil a todas as peças do grupo compressor



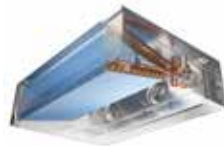
caixa de derivação rotativa



## Tecnologias únicas

### Permutador de calor em V

- › Novo design revolucionário no mercado VRF
- › A série VRV IV i oferece uma eficiência superior, no entanto tem apenas 400 mm de altura
- › Formato otimizado para um caudal de ar e uma pressão estática superior, resultando numa eficiência muito superior em comparação com as unidades exteriores padrão instaladas no interior



Permutador de calor em V

### Ventiladores centrífugos

- › Ventiladores centrífugos super eficientes (aumento de eficiência superior a 50% quando comparado com um ventilador sirocco)
- › Tecnologia de alheta curvada para trás patenteada



ventilador centrífugo

### Unidade de compressor compacto

- › Área útil reduzida para maximizar o espaço utilizável no chão (600 x 550 mm)
- › Pode montar-se facilmente numa área de armazenamento ou num escritório recuado
- › Caixa de derivação rotativa para uma manutenção fácil



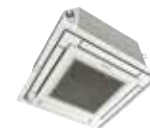
Módulo de compressor compacto



# Um verdadeiro sistema VRV IV

## Solução total

- ✓ Gama mais ampla de unidades interiores adequadas às suas necessidades (cassete, de condutas, montada na parede, suspensa no teto e de chão)
- ✓ Ligue até 10 unidades interiores a uma unidade exterior
- ✓ Design único, como a cassete totalmente plana para combinar com qualquer decoração
- ✓ Soluções de controlo dedicadas para lojas, bancos e outras aplicações
- ✓ Oferece uma solução total em combinação com unidades de ventilação e cortinas de ar Biddle



Cassete totalmente plana



Intelligent Touch Manager



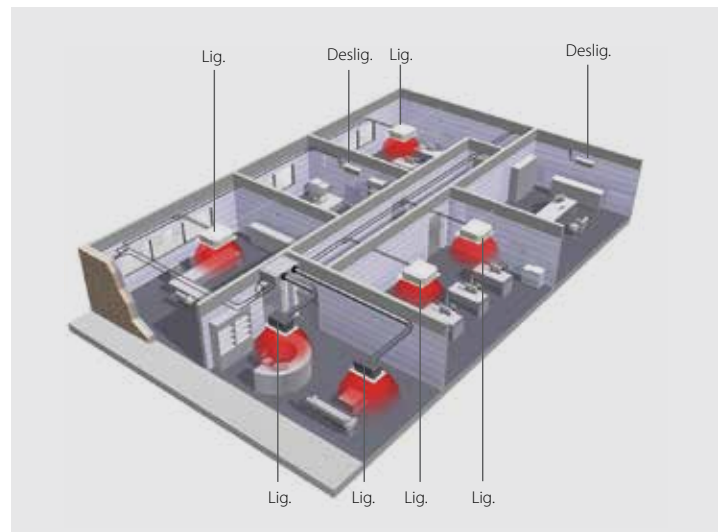
Cortina de ar Biddle



Ventilação de unidade de tratamento de ar

## Controlo individual no local ou remotamente

- ✓ Controlo de áreas individuais da propriedade para eficiência máxima
- ✓ Instalação zona por zona à medida das necessidades do edifício
- ✓ Temperatura variável do fluido frigorigéneo única para o máximo conforto personalizado e controlo inteligente à medida das suas necessidades individuais
- ✓ É possível configurar e controlar vários locais consistentemente a partir de um local central
- ✓ **i-Net** Ferramenta inteligente de visualização da energia que ajuda na gestão da energia



## Uma solução eficiente em termos de custos

Mesmo quando é possível instalar uma unidade exterior, há motivos para uma instalação interior oferecer uma solução melhor, como por exemplo em áreas em que existe simultaneamente utilização comercial e residencial. As unidades são invisíveis e porque são instaladas no interior, não é necessário proceder a isolamentos acústicos dispendiosos. Do mesmo modo, não é necessário utilizar uma grua para a instalação, uma vez que a unidade se divide em duas partes. É por isso que a série VRV IV i é mais fácil e menos dispendiosa de instalar.







Unidade de condutas FXSQ-A: A unidade de pressão estática média mais fina, mas mais potente do mercado!



Cassete "Round Flow" FXFQ-A:  
360° de insuflação de ar para um ótimo nível de eficiência e conforto



Unidade horizontal para colocação no teto FXUQ-A:  
Unidade Daikin exclusiva para divisões amplas sem tetos falsos nem espaço livre no chão

Unidade de condutas de chão FXNQ-A:  
Totalmente integrada na parede



Unidade de condutas FXDQ-A:  
Design fino para instalação flexível

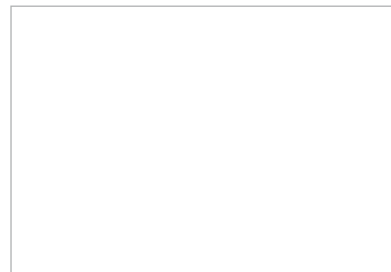
## Especificações

| Conjunto produtor                                       |  | SB.RKXYQ  |        | 5T        |         |
|---|--|-----------|--------|-----------|---------|
| Sistema   | Unidade com compressor   |           |        |           | RKXYQ5T |
|   | Unidade com permutador de calor  |           |        |           | RDXYQ5T |
| Gama de capacidades                                     |  | BC        |        |           | 5       |
| Capacidade de arrefecimento                             | Nom.   | 35°CBS    | kW     | 14,0      |         |
| Capacidade de aquecimento                               | Nom.   | 6°CBS     | kW     | 14,0      |         |
|   | Máx.   | 6°CBS     | kW     | 16,0      |         |
| Alimentação elétrica - 50 Hz                            | Arrefecimento  | Nom.      | 35°CBS | kW        | 4,38    |
|   |  | Nom.      | 6°CBS  | kW        | 3,68    |
|   | Aquecimento  | Nom.      | 6°CBS  | kW        | 4,71    |
|   |  | Máx.      | 6°CBS  | kW        | 3,20    |
| EER   | à capacidade nom.  |           | 35°CBS | kW/kW     | 3,20    |
| COP   | à capacidade nom.  |           | 6°CBS  | kW/kW     | 3,80    |
|   | à capacidade máx.  |           | 6°CBS  | kW/kW     | 3,40    |
| Número máximo de unidades interiores possíveis de ligar |  |           |        |           | 10 (1)  |
| Indexação das unidades interiores                       | Min.   |           |        |           | 62,5    |
|   | Máx.   |           |        |           | 162,5   |
| Ventilador  | Pressão estática externa   | Máx.      | Pa     | 150       |         |
|   |  | Nom.      | Pa     | 60        |         |
| Limites de funcionamento                                | Arrefecimento  | Min.~Máx. | °CBs   | -5~-46    |         |
|   | Aquecimento  | Min.~Máx. | °CBs   | -20~-15,5 |         |
|   | T da envolvente do compressor  | Min.      | °CBs   | 5         |         |
|   |  | Máx.      | °CBs   | 35        |         |
| Ligações de tubagens                                    | Entre o módulo do compressor (CM) e o módulo do permutador de calor (HM) | Líquido   | DE     | mm        | 12,7    |
|   |  | Gás       | DE     | mm        | 19,1    |
|   | Entre o módulo do compressor (CM) e as unidades interiores (IU)          | Líquido   | DE     | mm        | 9,5     |
|   |  | Gás       | DE     | mm        | 15,9    |
|   | Comprimento total da tubagem Sistema                                     | Real      | m      | 140       |         |

(1) O número de unidades depende do tipo de unidade interior (VRV DX interior, etc.) e a restrição da relação de ligação para o sistema (ou seja; 50% ≤ CR ≤ 130%).

| Módulos do conjunto     |                                  |                             |                        | Módulo de compressor<br>RKXYQ5T | Módulo de permutador de calor<br>RDXYQ5T |
|-------------------------|----------------------------------|-----------------------------|------------------------|---------------------------------|--|
| Dimensões               | Unidade                          | Altura/Largura/Profundidade | mm                     | 701/600/554                     | 397/1.456/1.044                          |
| Peso                    | Unidade                          |                             | kg                     | 77                              | 97                                       |
|                         | Tipo                             |                             |                        | -                               | Centrífugo                               |
| Ventilador              | Caudal de ar                     | Arrefecimento Nom.          | m³/min                 | -                               | 55                                       |
|                         | Direção de descarga              |                             |                        | -                               | Conduta de descarga                      |
| Nível de pressão sonora | Arrefecimento                    | Nom.                        | dB(A)                  | 47                              | 47                                       |
| Fluido frigorígeno      | Tipo/GWP                         |                             |                        | R-410A/2.087,5                  | R-410A/2.087,5                           |
|                         | Carga                            |                             | kg/TCO <sub>2</sub> Eq | 2/4,2                           | -/-                                      |
| Alimentação elétrica    | Fase/Frequência/Tensão           |                             | Hz/V                   | 3N~/50/380-415                  | 1N~/50/220-240                           |
| Corrente - 50 Hz        | Amperes máximos do fusível (MFA) |                             | A                      | 16                              | 10                                       |

**DAIKIN AIRCONDITIONING PORTUGAL S.A.**



ECPP16-207

10/15

A presente publicação pretende ser apenas informativa e não constitui uma oferta contratual com a Daikin Europe N.V. A Daikin Europe N.V. compilou o conteúdo desta publicação de acordo com o melhor dos seus conhecimentos. Não é dada qualquer garantia expressa ou implícita no que toca à totalidade, precisão, fiabilidade ou adequação para um determinado fim do seu conteúdo e dos produtos e serviços que apresenta. As especificações estão sujeitas a alteração sem aviso prévio. A Daikin Europe N.V. rejeita explicitamente quaisquer danos diretos ou indiretos, no seu sentido mais amplo, resultantes ou relacionados com a utilização e/ou interpretação desta publicação. Todo o conteúdo está ao abrigo de copyright pela Daikin Europe N.V.

A presente publicação substitui ECPP15-207  
 Impresso em papel sem cloro.