



Catálogo de produtos

# Unidades de tratamento de ar



Soluções simples e flexíveis para todos os requisitos de ventilação



## Unidades de tratamento de ar Daikin

### Porquê escolher as unidades de tratamento de ar Daikin?

- Máxima eficiência energética e qualidade do ar interior
- Vasta gama de funções e opções
- Componentes de **alta qualidade**
- Tecnologia **inovadora**: Funcionalidades exclusivas e tecnologia topo de gama para retorno rápido
- **Eficiência** de funcionamento e **poupanças** de energia
- **Fiabilidade** e **desempenho** superiores
- São possíveis várias aplicações, incluindo aplicações de ar condicionado, arrefecimento de processo do tipo industrial e sistemas de fonte de calor em grande escala.
- Conceito "plug & play" para instalação e colocação em funcionamento fáceis
- Solução para ar novo Daikin exclusiva disponível para ligação da AHU a VRV ou ERQ

### Vantagens para o instalador

- › Colocação em funcionamento simples e exata através de controlo DDC pré-programado
- › Tempo de instalação reduzido graças à cablagem elétrica interna e às ligações de terminais externas evitando furações nos painéis da unidade
- › O quadro elétrico integrado evita o risco de danos durante o transporte e a instalação

### Vantagens para o projetista

- › Ferramenta de seleção rápida - software web desenvolvido internamente com interface de utilizador melhorada, permitindo um relatório profissional em alguns cliques
- › Opções ilimitadas de configuração

### Vantagens para o utilizador

- › Controladores energeticamente eficientemente, permitindo ao utilizador determinar uma grande variedade de definições, resultando numa excelente flexibilidade operacional
- › Funcionamento seguro - quadro elétrico totalmente integrado para unidades com mais de 80 cm de altura
- › Incrível capacidade de personalização para cumprir as necessidades específicas dos clientes

## Ferramentas de marketing

Consulte o vídeo de uma construção Daikin AHU em [www.youtube.com/daikinportugal](http://www.youtube.com/daikinportugal)

› Transfira a nossa brochura sobre unidades de tratamento de ar a partir de [my.daikin.pt](http://my.daikin.pt)

› Siga o assistente e selecione ou modifique a AHU Modular ou Professional em alguns cliques!



### Solução de controlo flexível para Daikin AHU

- › Painel de controlo elétrico completo com controlador Direct Digital Control (DDC)
- › Instalação interna de todos os sensores e dispositivos de medição de pressão
- › Sensores de temperatura, humidade e CO<sub>2</sub> integrados
- › Cablagem elétrica interna para todos os componentes

### Energeticamente eficiente focando-se no máximo conforto

- › Os valores definidos podem ser especificados para a temperatura do ar de insuflação, temperatura do ar de retorno ou temperatura ambiente
- › Controlo exato de todos os componentes da unidade de tratamento de ar (AHU), tais como registos de mistura, rodas de recuperação de calor, válvulas de água, pressostatos para filtros, ventiladores, motores do ventilador e inversers

### Design "Plug & Play"

- › Conectores rápidos de baixa tensão entre as secções da unidade de tratamento de ar (AHU)

### Fácil arranque e colocação em funcionamento

- › Controlos pré-programados e testados de fábrica, garantindo que toda a cablagem é instalada corretamente
- › Custos de energia e funcionamento reduzidos

### Solução "Plug & Play" para ar novo Daikin



- › Ligação "Plug & Play" de AHU Professional ou Modular R a VRV e ERQ Daikin
- › A solução configurada de fábrica contém uma válvula de expansão, interface eletrónica e sensores
- › Garantir eficiência e conforto superiores







CONTROLO  
INTEGRADO



REGISTO E VENTILADOR  
COM MOTOR EC



RODA TÉRMICA



INSTALAÇÃO DE  
D-AHU MODULAR R



AMBIENTE  
INTERIOR  
CONFORTÁVEL



# Descrição geral dos produtos



## D-AHU Professional

Caudal de ar (m³/h x 1.000)

140

120

100

90

80

70

60

50

40

20

0



750 m³/h a  
144.000 m³/h

### Professional

- › Tamanhos pré-configurados
- › **A medida de cada cliente**
- › Construção modular

### Modular R

- › Tamanhos pré-configurados
- › Conceito "Plug & Play"
- › Tecnologia de ventilador EC
- › **Roda térmica (tecnologia de adsorção e sensível)**
- › Design compacto



D-AHU  
Modular R

500 m³/h a  
25.000 m³/h

### Modular P

- › Tamanhos pré-configurados
- › Conceito "Plug & Play"
- › Tecnologia de ventilador EC
- › **Permutador de calor de placas contracorrente em alumínio de eficiência elevada**
- › Design compacto



D-AHU  
Modular P

500 m³/h a  
15.000 m³/h

### › Modular L

- › Tamanhos pré-configurados
- › Conceito "Plug & Play"
- › Tecnologia de ventilador EC
- › **Permutador de calor de placas contracorrente em alumínio de eficiência elevada**
- › **Unidade de altura reduzida**
- › Para aplicações em tetos falsos



D-AHU  
Modular L

100 m³/h a 3.400 m³/h

## Software de seleção

### ASTRA Web

- › Seleção rápida da AHU que lhe permitirá poupar tempo precioso, reduzindo substancialmente o tempo de seleção através de uma nova interface de software.
- › Solução muito competitiva disponível no software graças aos parâmetros pré-carregados.
- › Elevada qualidade da seleção, graças à inteligência incorporada no software.

Selecione rapidamente a unidade de tratamento de ar seguindo o assistente:

- 1 Seleccione a série: D-AHU Professional, D-AHU Modular R ou D-AHU Modular P/ L
- 2 Insira o caudal de ar de insuflação e retorno
- 3 Insira o set-point de insuflação de ar no verão/inverno
- 4 Insira a temperatura exterior e de extração no verão/inverno

Recebe o resultado 3D de imediato, pronto a ser personalizado!

Agora, vai poder modificar a sua unidade (adicionar ou substituir componentes) para obter um produto que satisfaça todas as suas necessidades.

Após a conclusão de um relatório técnico, é possível gerar a lista de preços, o gráfico da curva de ventilador e o gráfico psicrométrico. Estes relatórios finais podem ser descarregados em diferentes formatos.



## Certificação Eurovent

A Daikin Applied Europe S.p.A. participa no programa de Certificação Eurovent para Unidades de Tratamento de Ar.

Verifique a validade atual do certificado:  
[www.eurovent-certification.com](http://www.eurovent-certification.com)  
 ou [www.certiflash.com](http://www.certiflash.com)



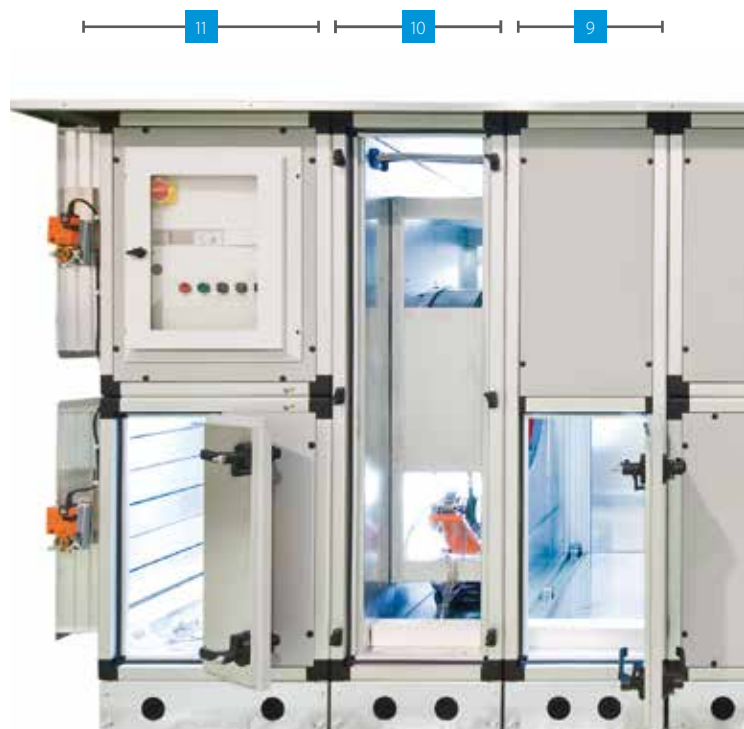
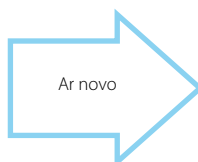
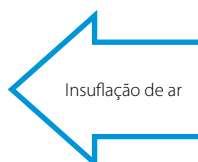
Resultado sp65		Classificação Eurovent de acordo com EN1886				
D1	Classe de resistência da estrutura	D1	D2		D3	
	Deflexão relativa máx. mm x m <sup>-1</sup>	4.00	10.00		SUPERIOR A 10	
L1	Classe de fugas de ar na estrutura a -400 Pa	L1	L2		L3	
	Taxa de fuga máx. (f <sub>400</sub> ) l x s <sup>-1</sup> x m <sup>-2</sup>	0.15	0.44		1.32	
L1	Classe de fugas de ar da estrutura	L1	L2		L3	
	Taxa de fuga máx. (f <sub>700</sub> ) l x s <sup>-1</sup> x m <sup>-2</sup>	0.22	0.63		1.90	
F9	Classe de fugas do bypass do filtro	F9	F8	F7	F6	G1 A F5
	k de taxa de fuga do bypass do filtro máx. em % do caudal volúmico	0.50	1	2	4	6
T2	Transmissão térmica	T1	T2	T3	T4	T5
	(U) W/m² x K	U <= 0,5	0,5 < U <= 1	1 < U <= 1,4	1,4 < U <= 2	Sem requisitos
TB2	Fator de ponte térmica	TB1	TB2	TB3	TB4	TB5
	(kb) W x m² x K-1	0,75 < K <sub>b</sub> <= 1	0,6 < K <sub>b</sub> <= 0,75	0,45 < K <sub>b</sub> <= 0,6	0,3 < K <sub>b</sub> <= 0,45	Sem requisitos

# O princípio de funcionamento

As configurações típicas para unidades de tratamento de ar Daikin fornecem uma gama de funções versátil. O nosso sistema oferece diversas opções de personalização através de uma ampla gama de variações e funcionalidades adicionais.

## Lado da insuflação

- 1 Secção de admissão/rejeição que inclui grelhas de ventilação, atuadores instalados na fábrica
- 2 Filtro de saco com manómetro de pressão diferencial instalado na fábrica e porta articulada
- 3 Sistema de recuperação de calor (permutador de calor de placas ou roda térmica)
- 4 Caixa de mistura com registo e atuadores instalados na fábrica
- 5 R-410A com sistema de recuperação de calor com tabuleiro de condensados galvanizado e separador de gotas
- 6 Ventilador de insuflação (com porta articulada, abertura, monitorização da transmissão, iluminação cablada e montada e interruptor ON/OFF)



### Ventiladores

- › Ventilador EC Plug fan
- › Ventilador curvado para a frente
- › Ventilador curvado para trás
- › Ventilador de pás airfoil para trás
- › Ventilador Plug fan

### Permutadores

- › Baterias de água
- › Baterias de vapor
- › Baterias de expansão direta
- › Baterias de água sobreaquecida
- › Baterias de resistências elétricas

### Humidificadores

- › Humidificador evaporativo sem bomba (perda de água)
- › Humidificador evaporativo com bomba de recirculação
- › Lavador de ar sem bomba (perda de água)
- › Lavador de ar com bomba de recirculação
- › Humidificador de vapor com produção de vapor dedicado
- › Humidificador de vapor com ligação a rede centralizada
- › Humidificador de pulverização atomizada



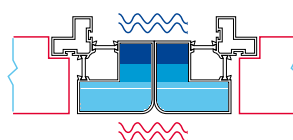
### Sistema de controlo numa base de solução "Plug & Play"

- › Controlo da temperatura do ar
- › Controlo do sistema de arrefecimento DX e água gelada
- › Free-cooling
- › Controlo automático de CO<sub>2</sub>

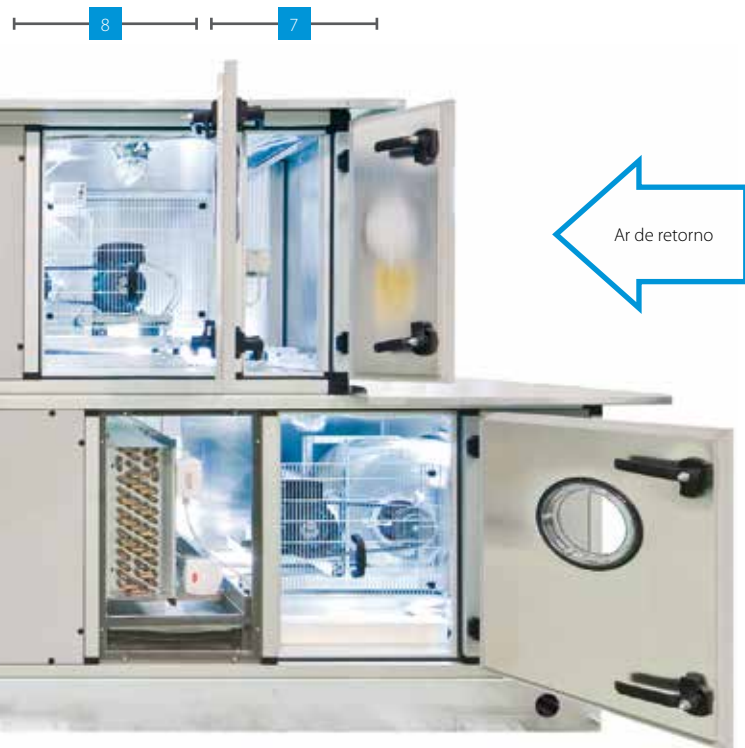
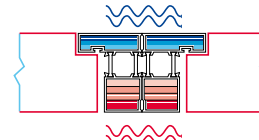
### Perfil com corte térmico secção a secção único

- › Sem ponte térmica em toda a AHU
- › Superfície interior suave com qualidade do ar interior melhorada

Design convencional



Design Daikin



### Lado de retorno

- 7 Filtro de saco com manómetro de pressão diferencial instalado na fábrica e porta articulada
- 8 Ventilador de retorno (com porta articulada, abertura, monitorização da transmissão, iluminação cablada e montada e interruptor ON/OFF)
- 9 Caixa de mistura com registo e atuadores instalados na fábrica
- 10 Sistema de recuperação de calor (permutador de calor de placas ou roda térmica)
- 11 Secção de admissão/rejeição que inclui grelhas de ventilação, atuadores instalados na fábrica



### Sistemas de recuperação de calor

- › Roda térmica, sensível ou entálpica
- › Permutador de calor de placas (bypass opcional)
- › Tipo "run around the coil"

### Outras secções

- › Atenuador de ruído
- › Caixa de mistura com atuadores ou registos de controlo manual
- › Secção vazia

### Filtros

- › Filtro plissado sintético
- › Filtros planos em malha de alumínio
- › Filtro de saco rígido
- › Filtro de saco
- › Filtro absoluto
- › Filtro de carvão ativado (adsorção)
- › Filtro de carvão ativado desodorizante

### Acessórios

- › Funcionalidades de controlo
- › Proteção contra congelação
- › Manómetros
- › Proteção de transmissão
- › Cobertura
- › ...

# Professional

Solução flexível para aplicações personalizadas

## Design flexível

As unidades de tratamento de ar Daikin Professional são adaptadas às suas necessidades, otimizando sempre a unidade para a seleção e padronização do fabrico mais eficientes em termos de custo.

- › Caudal de ar de 500 m<sup>3</sup>/h a 144.000 m<sup>3</sup>/h.
- › Todas as unidades podem ser de fabrico modular para facilitar o transporte e a montagem no local.



## Dimensionamento variável

Tamanho	Caudal de ar (m <sup>3</sup> /h)	Altura - mm	Largura - mm
1	1.800	640	720
2	2.200	640	810
3	3.500	740	980
4	5.400	840	1.190
5	6.600	840	1.390
6	7.600	940	1.390
7	9.000	1.090	1.380
8	11.000	1.150	1.550
9	14.000	1.270	1.720
10	18.300	1.390	1.970
11	23.800	1.570	2.190

Tamanho	Caudal de ar (m <sup>3</sup> /h)	Altura - mm	Largura - mm
12	29.800	1.690	2.480
13	33.800	1.870	2.510
14	43.200	1.990	2.940
15	51.000	2.110	3.230
16	63.000	2.290	3.620
17	68.000	2.290	3.890
18	77.000	2.290	4.410
19	87.000	2.410	4.660
20	95.400	2.470	4.960
21	111.200	2.590	5.460
22	127.000	2.650	6.060

- › Incremento de 1 cm para as dimensões de largura e altura
- › Sem custos adicionais para o tamanho de unidade personalizado
- › Sem tempo de entrega adicional

### Exemplo

Caudal de ar (m <sup>3</sup> /h)	Tamanho da unidade	Altura (mm)	Largura (mm)	Velocidade de permuta (m/s)
47.000	Tamanho 15	2.110	3.230	2,27
	1.920x2.720	2.110	2.950	2,5

## "Plug & Play": Maior controlo e flexibilidade

O sistema de controlo "Plug & Play" proporciona um controlo mais exato, permitindo ao utilizador determinar uma grande variedade de definições, resultando numa excelente flexibilidade operacional. O painel de controlo elétrico instalado na fábrica, completo com Direct Digital Control (DDC), é combinado com sensores de temperatura, humidade e CO<sub>2</sub> integrados para controlar os registos de mistura, rodas de recuperação de calor, válvulas de água, pressostatos para filtros e ventiladores, motores de

ventilador e inversores.

Todos estes componentes são ligados internamente por cabos e os módulos AHU individuais são ligados por conetores rápidos.

O sistema de controlo AHU é capaz de gerir a serpentina de água gelada, serpentina de água quente, serpentina(s) DX de arrefecimento e/ou aquecimento (em conjunto com ERQ/VRV) de um ou vários circuitos de fluido frigorigéneo (até ao máximo de quatro circuitos por serpentina DX).

# Modular R

Solução avançada e recuperação de calor

## Eficiência energética e qualidade do ar interior

- › Tamanhos predefinidos
- › Motor de eficiência premium IE4
- › Roda térmica de elevada eficiência (recuperação de calor)
- › Design compacto
- › Características de controlo avançadas
- › Fácil instalação
- › Qualidade do ar interior em conformidade com a norma de higiene VDI 6022
- › Limites de funcionamento de -25 °C a -40 °C com resistências elétricas, até +46 °C de temperatura ambiente
- › Capacidade de acoplamento VRV IV e ERQ
- › Versões para interiores e exteriores
- › Capacidade "free-cooling"
- › Funcionamento no modo económico e noturno
- › Monitorização e controlo através de Daikin ITM



## Ventilador com motor EC

- › Controlo do caudal de ar ou da pressão (volume de ar variável/volume de ar constante)
- › Caudal de ar nominal programado na fábrica
- › Funcionamento silencioso



## Instalação simples e rápida

O design "Plug & Play" da série Modular é mais do que uma funcionalidade conveniente para os instaladores. Proporciona vantagens económicas uma vez que não são necessários ajustes dispendiosos antes de a unidade ser colocada em funcionamento. "Plug & Play" torna a vida de todos mais simples, mais segura e mais económica.

D-AHU Modular R		1	2	3	4	5	6	7	8	9	10
Caudal de ar	m³/h	1.200	1.700	2.700	4.100	5.500	6.100	7.000	9.100	11.500	15.000
Eficiência de temp. no inverno	%	82,4	82,4	82,4	82,6	82,2	82,4	83	82,6	82,5	82,7
Pressão estática disponível	Nom. Pa	200	200	200	200	200	200	200	200	200	200
Corrente	Nom. A	2,38	3,18	1,65	2,58	3,35	3,86	4,32	5,36	7,15	9,50
Consumo	Nom. kW	0,55	0,73	1,14	1,79	2,32	2,68	2,99	3,72	4,95	6,58
SFPv	kW/m³/s	1,64	1,55	1,52	1,57	1,52	1,58	1,54	1,47	1,55	1,58
Alimentação elétrica	Fase	f	1	1	3 + N	3 + N	3 + N	3 + N	3 + N	3 + N	3 + N
	Frequência	Hz	50	50	50	50	50	50	50	50	50
	Tensão	V	230	230	400	400	400	400	400	400	400
Dimensões da unidade	Largura	mm	720	720	990	1.200	1.400	1.400	1.600	1.940	2.300
	Altura	mm	1.320	1.320	1.540	1.740	1.740	1.920	1.920	2.460	2.570
	Comprimento	mm	1.700	1.700	1.800	1.920	2.080	2.280	2.400	2.280	2.400
Peso da unidade	kg	325	350	475	575	750	790	950	1.330	1.410	1.750



# Modular P

AHU com permutador de calor de placas

## Destaques

- › Gama constituída por 10 tamanhos predefinidos
- › Em conformidade com a norma VDI 6022
- › Limites de funcionamento de -25 °C a -40 °C com resistências elétricas
- › Controlos "Plug & Play"
- › Monitorização e controlo através de Daikin ITM
- › Fácil instalação e colocação em funcionamento



## Ventilador com motor EC

- › Inverter com motor de eficiência premium IE4
- › Perfil de pá de elevada eficiência
- › Consumo energético reduzido
- › SFP (Specific Fan Power) otimizado para o funcionamento eficiente da unidade

## Permutador de calor

- › Permutador de calor de placas contracorrente de eficiência premium
- › Até 92 % da energia térmica recuperada
- › Sem contaminação entre fluxos

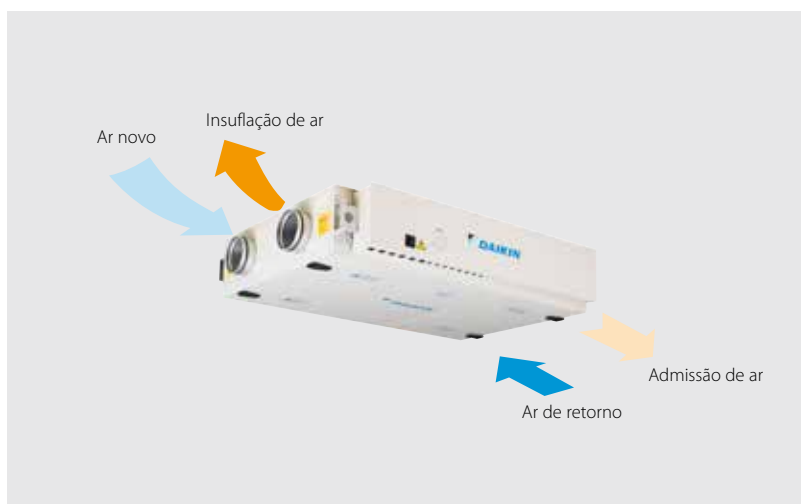
D-AHU Modular P		1	2	3	4	5	6	7	8	9	10
Caudal de ar	m³/h	1.100	1.600	2.400	3.100	3.700	4.750	5.500	8.000	10.400	12.500
Eficiência térmica	%	93,9	93,6	93,2	93,1	93,1	93,1	93,1	93,3	93,1	93,1
Pressão estática disponível	Nom. Pa	200	200	200	200	200	200	200	200	200	200
Corrente	Nom. A	1,75	2,51	1,28	1,67	2,09	2,69	3,04	4,14	5,88	6,97
Consumo	Nom. kW	0,40	0,58	0,89	1,15	1,45	1,86	2,11	2,87	4,07	4,83
SFPv	kW/m³/s	1,32	1,30	1,33	1,34	1,41	1,41	1,38	1,29	1,41	1,39
Alimentação elétrica	Fase	f	1	1	3 + N	3 + N	3 + N	3 + N	3 + N	3 + N	3 + N
	Frequência	Hz	50	50	50	50	50	50	50	50	50
	Tensão	V	230	230	400	400	400	400	400	400	400
Dimensões da unidade	Largura	mm	720	820	990	1.200	1.400	1.400	1.600	1.940	2.300
	Altura	mm	1.320	1.320	1.540	1.740	1.740	1.920	1.920	2.460	2.570
	Comprimento	mm	2.030	2.200	2.610	2.660	2.800	3.210	3.340	3.840	4.190
Peso da unidade	kg	343	358	512	604	785	852	964	1.449	1.700	2.071

# Modular L Pro & Smart

Unidade de recuperação de calor de eficiência premium

## Destaques

- › Gama constituída por 6 tamanhos predefinidos
- › Em conformidade com a norma VDI 6022
- › Superior ao requisito ERP 2018
- › Controlos "Plug & Play"
- › A melhor escolha para unidades compactas (apenas 280 mm de altura até 550 m³/h)
- › Fácil instalação e colocação em funcionamento



## Ventilador centrífugo EC

- › Inverter com motor de eficiência premium IE4
- › Perfil de pá de elevada eficiência
- › Consumo energético reduzido
- › SFP (Specific Fan Power) otimizado para o funcionamento eficiente da unidade
- › ESP máximo disponível de 700 Pa (consoante os tamanhos de modelo e o caudal de ar)

## Permutador de calor

- › Permutador de calor de placas contracorrente de eficiência premium
- › Até 93 % da energia térmica recuperada
- › Alumínio de liga especial, concedendo uma proteção anti-corrosão elevada

D-AHU Modular L Pro & Smart			2	3	4	5	6	7
Caudal de ar	m³/h		300	600	1200	1500	2500	3000
Eficiência térmica	%		89	89	89	89	90	89
Pressão estática disponível	Nom. Pa		100	100	100	100	100	100
Corrente	Nom. A		0,49	1,09	2,17	2,72	5,28	6,52
Consumo	Nom. kW		0,11	0,25	0,50	0,63	1,22	1,50
SFPv	kW/m³/s		1,35	1,50	1,50	1,50	1,75	1,80
Máx. ESP	Nom. Pa		300	700	500	350	550	450
Alimentação elétrica	Fase	f	1	1	1	1	1	1
	Frequência	Hz	50	50	50	50	50	50
	Tensão	V	230	230	230	230	230	230
Dimensões da unidade	Largura	mm	920	1.100	1.600	1.600	2.000	2.000
	Altura	mm	280	350	415	415	500	500
	Comprimento	mm	1.660	1.800	2.000	2.000	2.000	2.000
Peso da unidade	kg		125	180	270	280	355	360

\*Nota: as células a azul contém dados preliminares

# Solução para ar novo Daikin



## Ligação "Plug & Play" de AHU a VRV e ERQ Daikin

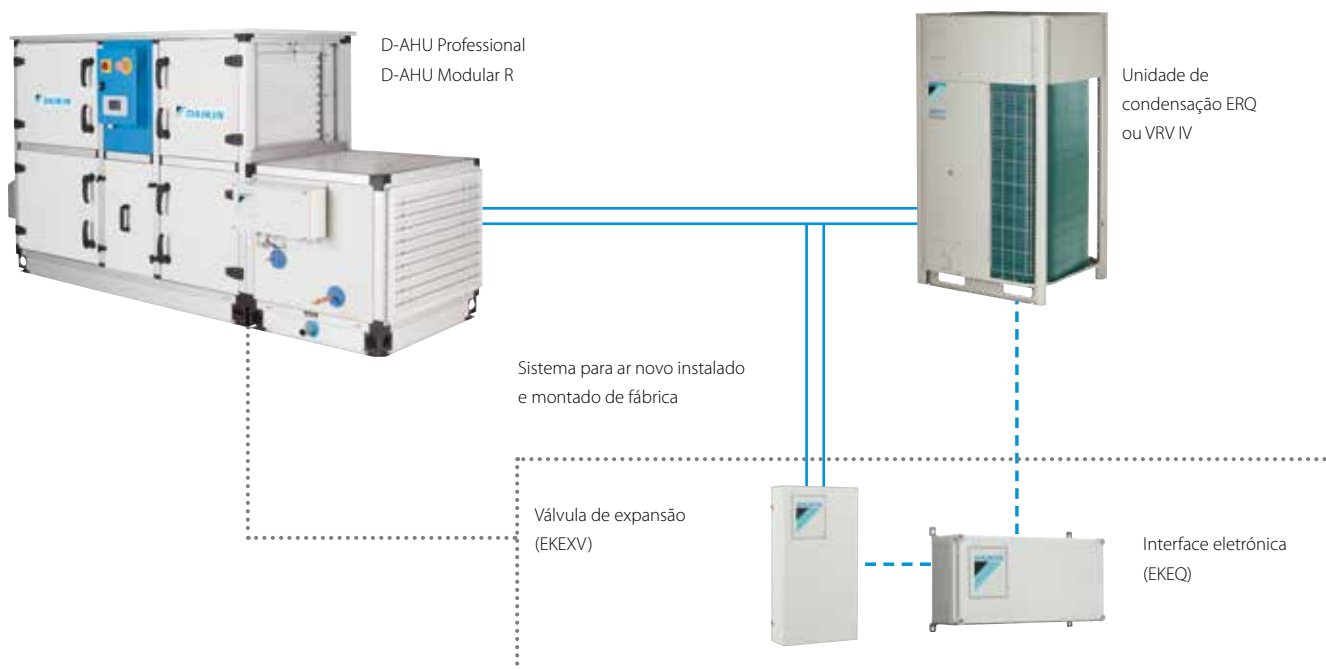
"Plug & Play" da Daikin proporciona uma solução completa, incluindo todos os controladores da unidade (válvula de expansão, caixa de controlo e controlador AHU) e sensores instalados e configurados de fábrica.

### Eficiência superior

As bombas de calor Daikin são reconhecidas pela sua elevada eficiência energética. A integração da UTA com um sistema de recuperação de calor é ainda mais eficaz uma vez que um sistema para escritórios pode estar frequentemente no modo de arrefecimento enquanto o ar exterior está demasiado frio para ser insuflado para o interior num estado não tratado. Neste caso, o calor dos escritórios é meramente transferido para aquecer o ar exterior recebido.

### Elevados níveis de conforto

As unidades ERQ e VRV da Daikin respondem rapidamente a flutuações na temperatura do ar, resultando numa temperatura interior estável e, consequentemente, em elevados níveis de conforto para o utilizador. A gama VRV é a mais avançada, melhorando ainda mais o conforto ao oferecer aquecimento contínuo mesmo durante a descongelação.





## Opções - D-AHU Professional

Tipo de construção		SP 65	SP 45
Perfil	Alumínio anodizado	opcional	opcional
	Alumínio anodizado com corte térmico	opcional	opcional
Canto	Nylon reforçado com fibra de vidro	standard	standard
Isolamento do painel	Espuma de poliuretano com densidade 40 kg/m³, condutividade térmica 0.022 W/m*K, classe b-s2 de reação ao fogo, diâm. em conformidade com EN13501-1	standard	standard
	Lã mineral com densidade 120 kg/m³ condutividade térmica 0.036 W/m*K (referência a 20 °C), classe A1 de reação ao fogo, em conformidade com EN 135011	opcional	opcional
Material da face externa	Aço galvanizado pré-revestido a epoxy	opcional	opcional
	Aluzinc	standard	standard
	Aço galvanizado	opcional	opcional
	Alumínio	opcional	opcional
	Aço inox AISI 304	opcional	opcional
Material da face interna	Aço galvanizado pré-revestido a epoxy	opcional	opcional
	Aluzinc	standard	standard
	Alumínio	opcional	opcional
	Aço inox AISI 304	opcional	opcional
Estrutura de base	Alumínio até 35.000 m³/h	standard	standard
	Aço galvanizado a partir de 35.000 m³/h	standard	standard
Manípulo	Nylon reforçado com fibra de vidro	standard	standard
	Fecho por compressão	standard	standard
Tipo	Com articulação (possibilidade de remover a porta)	opcional	opcional

# Sistemas de regulação e controlo personalizados

Todos os sistemas de tratamento de ar Modular incluem um sistema de regulação e controlo (com ou sem ligação a um BMS).

O controlador MicroTech III foi concebido para funcionar com a maioria das aplicações. Como tal, consegue gerir um sistema de água gelada ou um sistema de expansão direta enquanto fornece a gestão do ciclo de recuperação de calor para velocidades constantes ou variáveis.

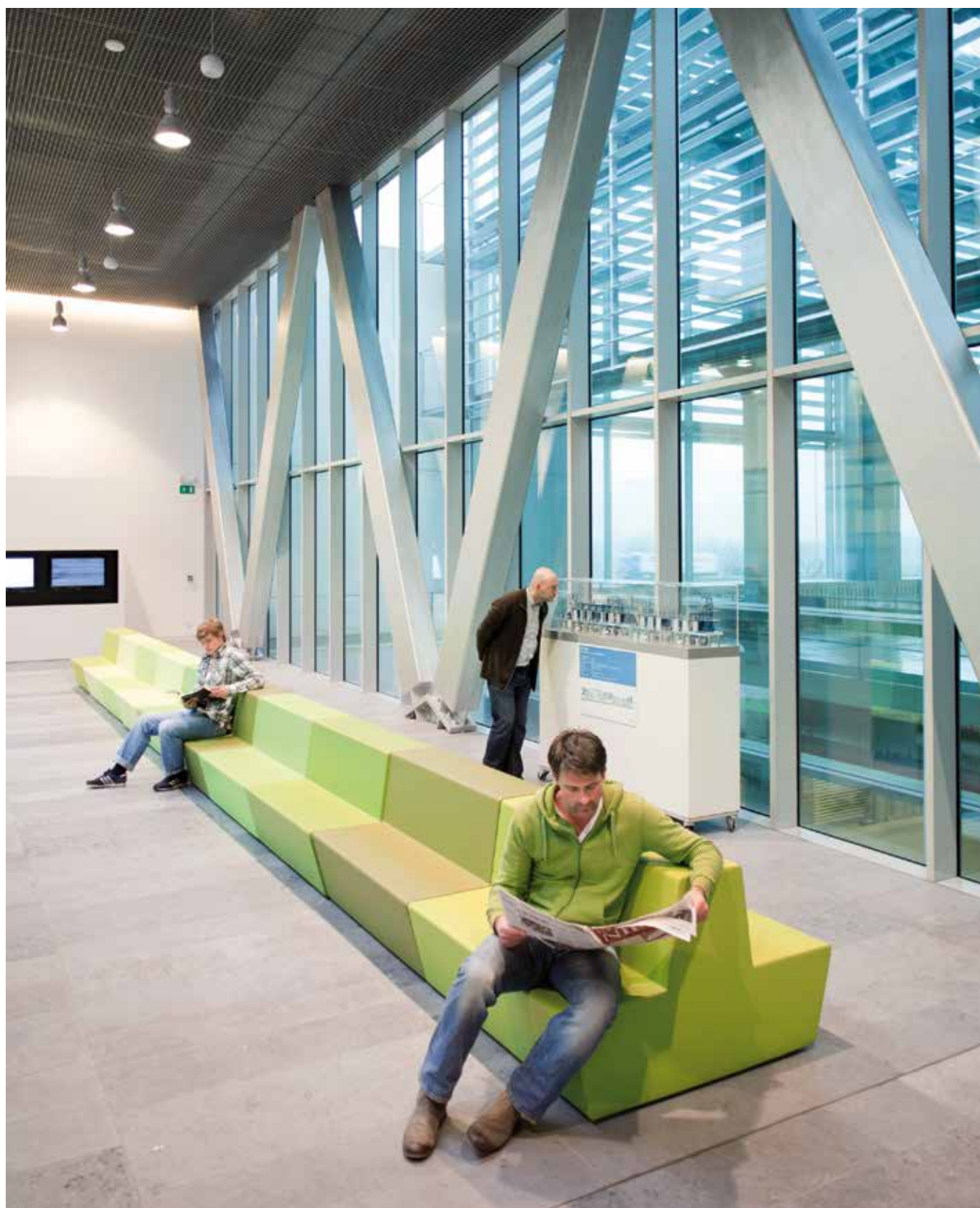
Isto permite um controlo preciso da temperatura com base na regulação P.I.D. e otimiza constantemente os parâmetros operacionais da unidade de tratamento de ar.

- › Visor LCD com 164 x 44 píxeis.
- › Pannel de controlo de 3 teclas.
- › Controlo por botão rotativo para uma maior facilidade de utilização.
- › Memória para cópia de segurança dos dados.
- › Relés de alarme para tipos de incidentes gerais.
- › Acesso controlado por palavra-passe para alterações à configuração.
- › Relatórios de manutenção que mostram todas as horas e condições gerais de operação.
- › Registo de alarmes para facilitar a análise de incidentes.

O controlador MicroTech III oferece a opção de controlar os set-points para a temperatura do ar ambiente, ar de insuflação e retorno, e a possibilidade de regular a qualidade do ar com a adição de uma sonda de CO<sub>2</sub>. Para mais informações sobre estas funcionalidades, contacte o seu representante Daikin.



O software POL638 standard foi personalizado para gerir os sinais de controlo dos sistemas ERQ e VRV IV da Daikin.



### **DAIKIN AIRCONDITIONING PORTUGAL S.A.**

Sede: Edifício D. Maria I - Piso D Ala A/B - Quinta da Fonte - 2770-229 Paço de Arcos | Tel: +351 21 426 87 00 | Fax: +351 21 426 22 94 | Email: [info@daikin.pt](mailto:info@daikin.pt)  
 Delegação Norte: Rua B - Zona Industrial da Varziela - Lotes 50 e 51 - 4480-620 Árvore | Tel: +351 21 426 87 90 | Fax: +351 252 637 020  
[www.daikin.pt](http://www.daikin.pt)



A Daikin Europe N.V. participa no programa de Certificação Eurovent para Pacotes de congelação de líquido e Bombas de calor hidrónicas, Unidades ventilo-convetoras e sistemas de Fluxo variável do fluido frigorigéneo. Verifique a validade atual do certificado: [www.eurovent-certification.com](http://www.eurovent-certification.com)

ECPPT18-810

07/19



A presente publicação foi criada apenas para informação e não constitui uma oferta contratual para a Daikin Europe N.V. A Daikin Europe N.V. compilou o conteúdo desta publicação de acordo com o melhor dos seus conhecimentos. Não é dada qualquer garantia expressa ou implícita no que toca à totalidade, precisão, fiabilidade ou adequação para um determinado fim do seu conteúdo e dos produtos e serviços que apresenta. As especificações estão sujeitas a alterações sem aviso prévio. A Daikin Europe N.V. rejeita explicitamente quaisquer danos diretos ou indiretos, no seu sentido mais amplo, resultantes ou relacionados com a utilização e/ou interpretação desta publicação. Todo o conteúdo está ao abrigo de copyright pela Daikin Europe N.V.  
 Impresso em papel não clorado.